



UNIVERSITÀ  
DEGLI STUDI  
FIRENZE  
**FORLILPSI**  
DIPARTIMENTO DI FORMAZIONE  
LINGUE, INTERCULTURA  
LETTERATURE E PSICOLOGIA



# Projet Erasmus+ «TRIANGLE»

## *Voyage d'étude à Lausanne*

*Restitution de la délégation italienne*





# UN VOYAGE RICHE DE STIMULATIONS, D'ENRICHISSEMENT, DE FORMATION ET DE CONFRONTATION...





# ACCUEIL, DISPONIBILITÉ ET ORGANISATION PAR LA DÉLÉGATION SUISSE





# Grand accueil de la part de la délégation suisse qui a organisé:

- ❖ des moments de formation et de confrontation;
- ❖ des moments de convivialité et de rencontre entre tous les membres des délégations et avec les autorités locales;
- ❖ des moments dédiés aux visites dans les instituts de formation et les structures d'accueil de jour des enfants, où nous avons été accueillis par un personnel extrêmement serviable.





# LES POINTS FORTS...

---

Bonnes pratiques à exporter





# Quelques points forts



*Formation*



*Multi-culturalité*



*Attention aux familles*



*la relation avec la nature*



*le PEP*



*Le lien avec la communauté et le territoire*

## RÉFLEXIONS...

Parmi les aspects qui ont le plus frappé le système vaudois:

- Le rôle stratégique du PEP, qui joue un rôle de promotion du droit de l'enfant à une éducation de qualité.
- Le soutien aux familles, pour une conciliation entre les temps de vie et de travail.
- Les espaces dédiés aux adultes (familles et opérateurs du service), que nous avons trouvés très souvent à l'intérieur des structures visitées (canapés, petites cuisines, tables hautes...).
- Le rapport avec la nature, le «vert» environnant, les jardins communautaires.
- Le lien avec la communauté et le territoire, qui est évident dans de nombreuses structures que nous avons visitées.



# LA CONNEXION AVEC LA COMMUNAUTE: les services SUR le territoire





# LA CONNEXION AVEC LA COMMUNAUTE

- ❖ services sur le territoire;
- ❖ absence de barrières de séparation (clôtures, portails, etc.);
- ❖ espaces gérés en commun (par ex. jardins potagers);
- ❖ espaces laissés aux services éducatifs (par ex. parties de bois utilisées pour aménager des aires de repas et de repos);
- ❖ liens avec la communauté du quartier (par ex. structures adaptées au quartier, espaces mis à disposition par la communauté du territoire);
- ❖ projets reliant les services éducatifs au territoire (ex. visites au Musée des Beaux-Arts de Lausanne organisées pour les enfants du CVE de Montelly).





# LE RAPPORT AVEC LES FAMILLES ET LES SERVICES POUR LA FAMILLE : flexibilité et recherche de la rencontre



*Soutien aux familles dans la conciliation des temps de vie et de travail : horaires plus longs et plus flexibles; un service unique pour toute la journée.*

*Des espaces dédiés aux adultes, accueillants et confortables*



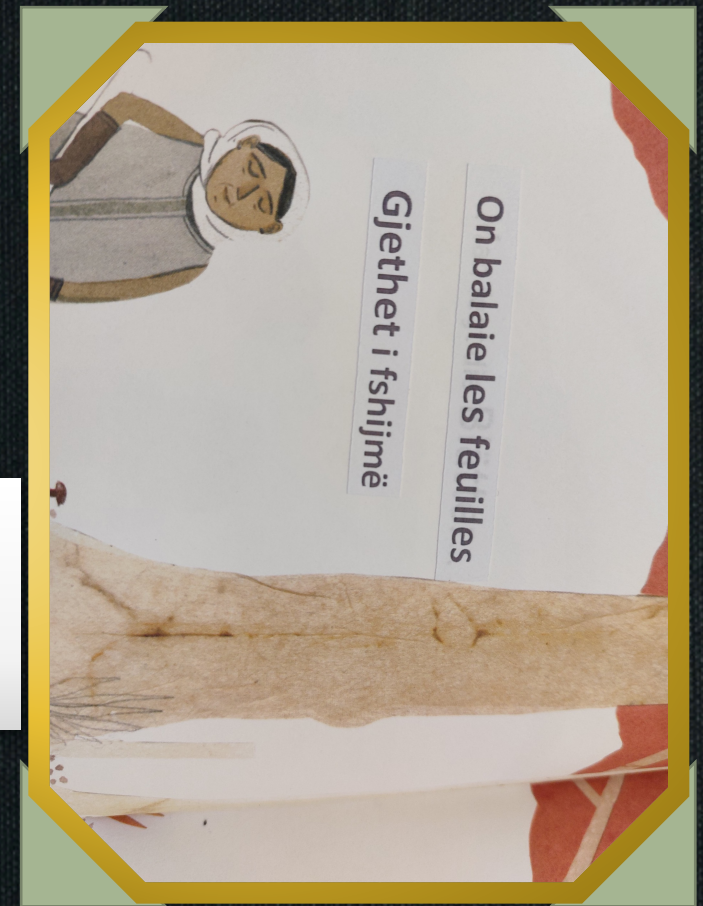


# MULTICULTURE ET MULTILINGUISME



*Exemples de panneaux à l'intérieur des structures visitées*

*Multilinguisme*





# LE RAPPORT AVEC LA NATURE : naturellement dans la nature



*Le «rester» dans la nature,  
les jardins communautaires*

*Le soin et l'attention à la  
verdure environnante; projets  
dans l'espace extérieur.*

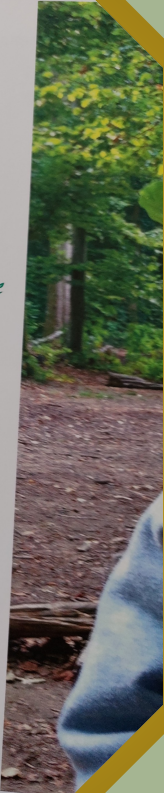




# LE RAPPORT AVEC LA NATURE

## VIVRE LA NATURE

*Le contact avec la nature est important pour un développement harmonieux de l'enfant. Il prend ainsi conscience de la richesse et de la beauté de la nature. Offrons-lui des moments dehors aussi souvent que possible et accompagnons le dans ses questionnements pour découvrir le monde avec ses cinq sens.*





# ESEDE- La formation de base: la recherche d'une formation de qualité



*Formation initiale pour devenir éducateur.*

*De nombreuses heures d'accompagnement à la formation, qui pour un tiers correspond à une formation de type pratique (stage)*

*Formation axée sur les niveaux de compétence, établie par rapport à un cadre fédéral.*

esede	
es de cours	
1.2	13:30 – 17:00 Implication et résonances dans le métier Simon Matthey
1.2	13:30 – 17:00 Premiers secours en pédiatrie ESASUR ECOLE
1.2	13:30 – 17:00 Objets du quotidien en jeu, animisme Elise Joder
1.2	13:30 – 17:00 Rapport culturel au corps Maïka Bruni
1.2	13:30 – 17:00 Exploration corporelle Diane Decker
1.1	13:30 – 17:00 La qualité d'accueil : pour qui et au nom Marianne Bocard
1.2	13:30 – 17:00 Politique de l'enfance Isabelle Russbach
1.2	13:30 – 17:00 Pédagogie de la vie quotidienne Nathalie Pichard



# CREDE – La formation en service et un espace d'approfondissement

CREDE

Centre de ressources  
en éducation de l'enfant

CREDE

*Pas juste une bibliothèque :*

*Un lieu qui a la mission d'accompagner les éducateurs à la formation continue, en offrant aussi de la documentation, pour améliorer la qualité de l'accompagnement des enfants*

*Un espace dédié aux livres pour enfants et au kamishibai*





# PEP – la coordination pédagogique: soutien, comparaison, supervision, soutien de la qualité



PEP

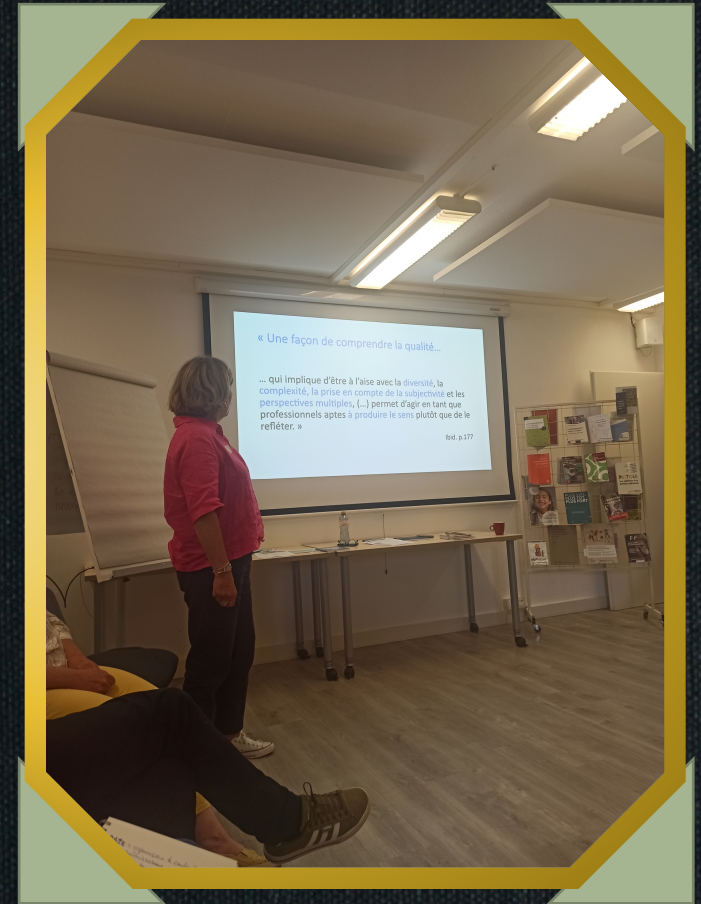
*Pas un contrôle mais un soutien de la qualité.*

*Soutien pédagogique aux équipes éducatives.*

*Promotion de points de référence communs.*

*Formation continue.*

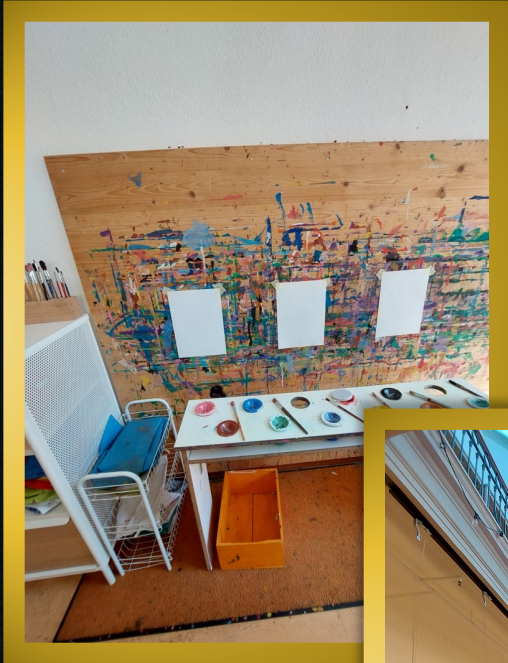
*Observation pédagogique et analyse de la pratique comme moyens indispensables de la qualité*



« Une façon de comprendre la qualité...  
... qui implique d'être à l'aise avec la diversité, la complexité, la prise en compte de la subjectivité et les perspectives multiples, (...) permet d'agir en tant que professionnels aptes à produire le sens plutôt que de le refléter. »  
bid. p.177



# L'INVESTISSEMENT DANS LES SERVICES DE GARDE D'ENFANTS : une communauté qui s'ouvre aux besoins de l'enfance





# L'INVESTISSEMENT DANS LES SERVICES DE GARDE D'ENFANTS

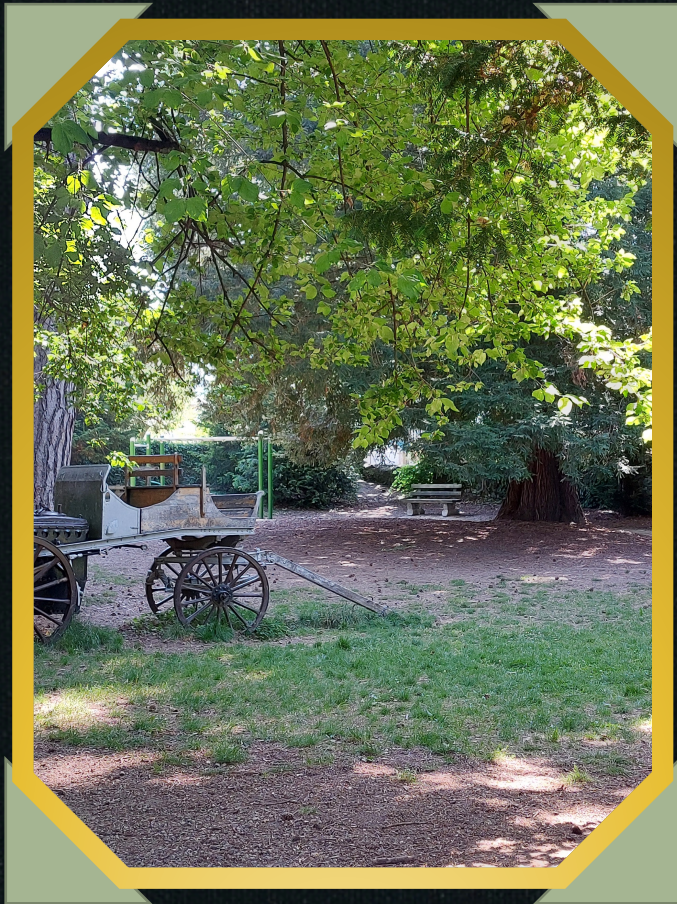
Dans la ville il y a des services éducatifs de nouvelle construction et innovants, réalisés avec des matériaux d'origine naturelle et souvent durables.

Il y a aussi des espaces de formation et des bibliothèques avec des activités pour les familles.





# LA VILLE ET LES JEUNES: lieux de jeux et relations





# COMMUNAUTÉ ET CONTACT AVEC LA NATURE: espaces ouverts à la disposition des enfants et des jeunes





# *LA VILLE: jeunes et relation avec la nature*

Dans la ville il y a de nombreux espaces destinés aux activités sportives et aux loisirs, utilisables par les enfants et les jeunes.

De nombreux espaces sont en plein air et l'espace vert est entretenu et librement accessible.





# QUELQUES POINTS DE DÉVELOPPEMENT POSSIBLES

---

LE TRAVAIL D'AMÉLIORATION  
CONTINUE





# TRAVAILLER À L'INCLUSION DES PERSONNES EN SITUATION DE HANDICAP

Il existe encore des lieux d'éducation et d'éducation spécifiques pour les enfants et les jeunes en situation de handicap grave.

Cependant, les services travaillent et forment le personnel sur le thème de l'inclusion des personnes en situation de handicap; ce parcours de formation impose un grand et complexe changement culturel qui n'a lieu que dans certaines régions de la Suisse, parmi lesquelles le canton de Lausanne.



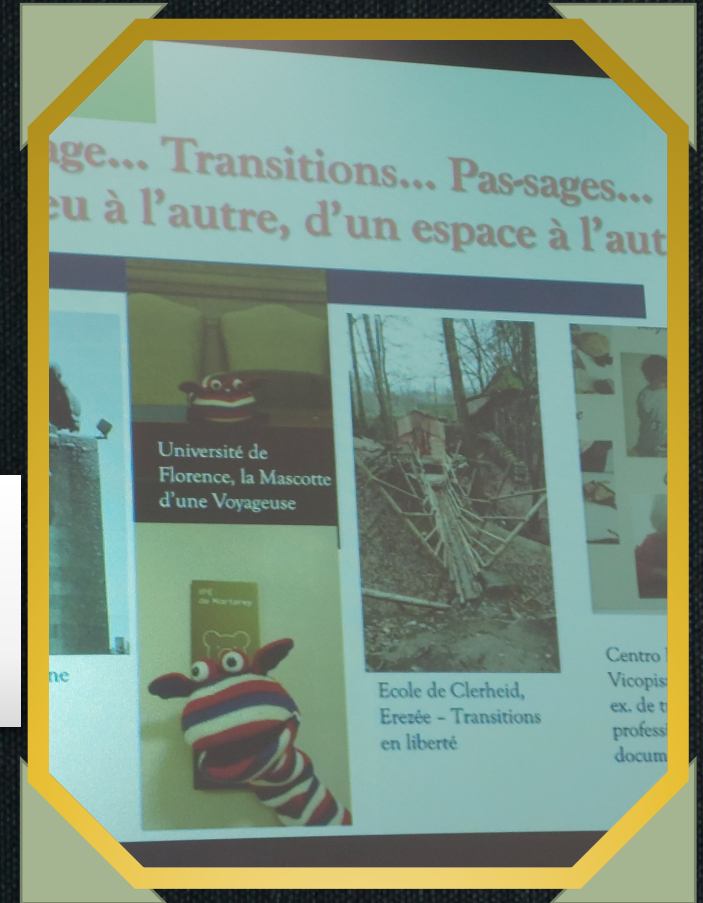


# L'ACTIVATION DE LA COMPARAISON AVEC D'AUTRES RÉALITÉS : on grandit dans la confrontation



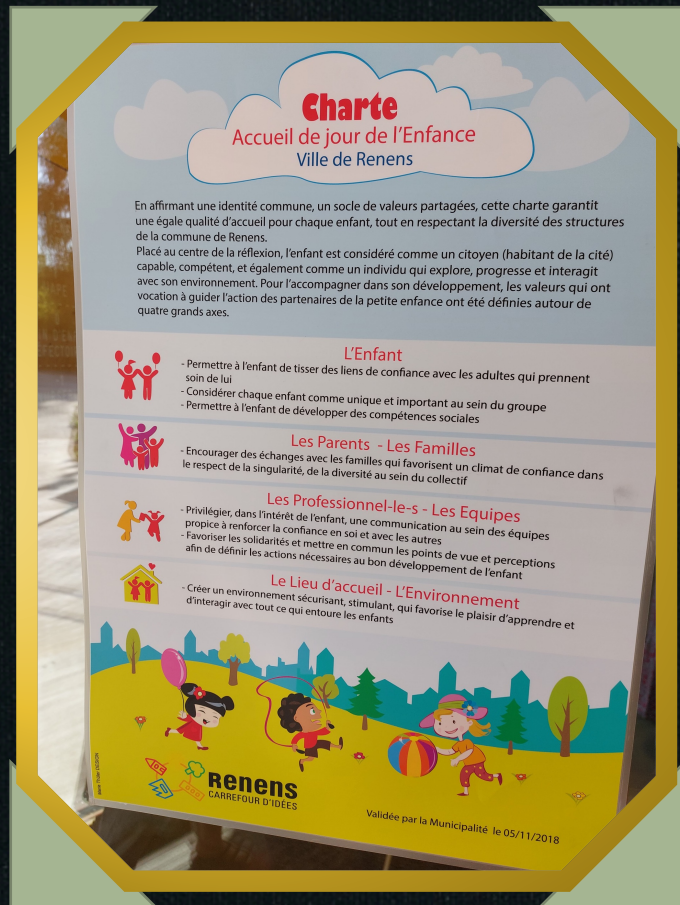
*Le défi actuel est l'«encouragement précoce», en promouvant la capacité des milieux à donner des opportunités à la petite enfance.*

*L'importance de sortir des comportements étanches et de créer des liens communs, en grandissant dans la confrontation.*





# RENFORCER LA CONCEPTION: se développe dans la confrontation et dans le travail d'équipe



*Développer la présence d'un projet éducatif qui serve de cadre et donne sens à l'expérience.*

*Valoriser l'organisation de la journée éducative, les routines, l'organisation des espaces, en consacrant du soin au choix des matériaux et aux opportunités de jeu*

*"Les minutes passent, les jours avancent, les saisons changent... Je sors par tous les temps alors je dois être bien équipée."*

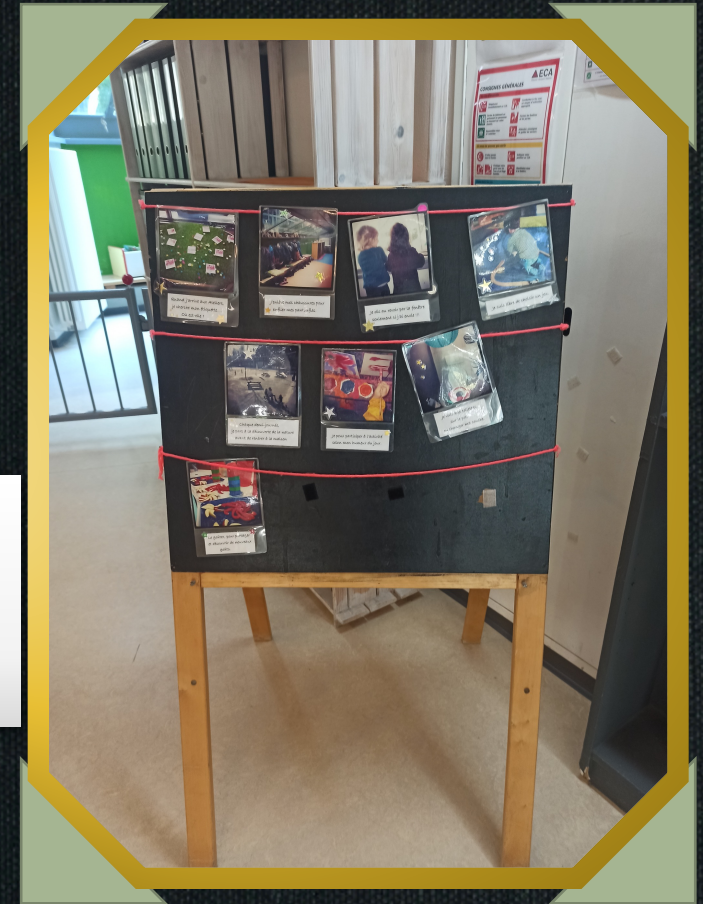


# RENFORCER LA DOCUMENTATION: se développe dans la formation



*Une documentation soignée rendrait les espaces habitables, utilisables, agréables et reconnaissables pour les enfants, les éducateurs, les familles.*

*La documentation est un élément "essentiel et non accessoire", miroir pour l'enfant et fenêtre pour la famille, diffusion d'une culture de l'enfance.*





# QUELQUES CITATIONS CONCLUSIVES DES IMPRESSIONS DE LA DÉLÉGATION ITALIENNE

*«Je rentre chez moi avec la conviction que cet enrichissement peut améliorer et augmenter le processus de formation, qui est, et doit être, toujours mis à jour».*

*«Cette expérience a été pour moi très significative, elle a offert la possibilité d'enrichir mon bagage professionnel et personnel, stimulant des moments de grande réflexion».*

*«Le voyage à Lausanne a inévitablement ouvert la voie».*

*«Une note spéciale au PEP qui nous a accueillis, suivis et guidés dans cette belle expérience constructive et nous a enrichis personnellement et professionnellement».*

*«Je pense qu'il est très important pour un éducateur de toujours se mettre en jeu et de partager ses expériences, pour augmenter non seulement son bagage professionnel mais aussi celui de son groupe de travail».*

*«Nous avons vu dans cette organisation [PEP] et dans le professionnalisme que nous avons rencontré de grandes potentialités, qui peuvent enrichir et faire évoluer les différents contextes éducatifs, grâce aussi à la formation continue du personnel, qui est l'un des aspects, de notre point de vue, plus significatives que leur action».*



MERCI DE VOTRE  
ATTENTION

---

